

SKOGBRAND

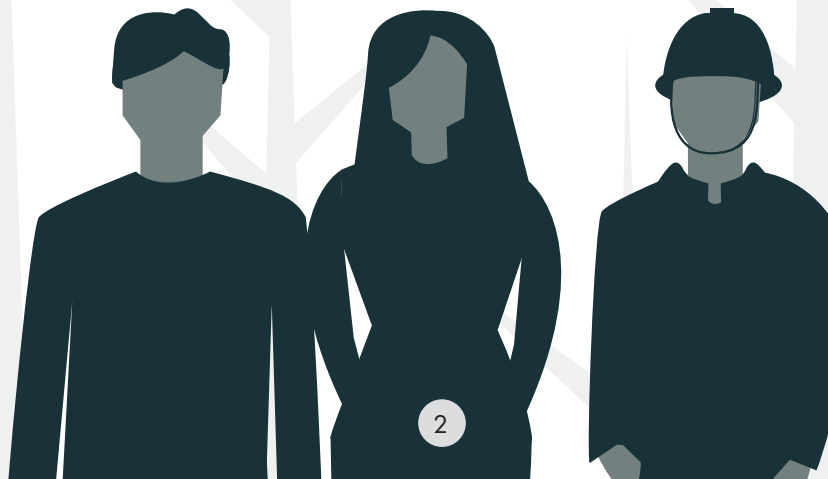


**PÅLAGT VAKTHOLD
ETTER
SKOGBRANN**

BAKGRUNN

Etter en skogbrann kan det være varme og glør i bakken, som lett kan føre til at brannen blusser opp igjen. Nye branttilløp kan spre seg til ubrente områder, og kan raskt bli til en stor og ukontrollert skogbrann, som forårsaker stor fare. Vakthold er derfor viktig og nødvendig. Etter at en skogbrann er slokket og brannvesenet

forlater stedet, kan ansvaret overlates til grunneier. Ifølge brann- og eksplosjonsvernloven (§6) skal eier sørge for vakthold og andre nødvendige sikringstiltak når leder av brannvesenet krever det. Din hovedoppgave er å overvåke brannflata og slokke mindre branttilløp.



PUNKTER GJENNOMGÅTT MED BRANNVESENET

Brannen er helt slokket

Brannflatas omfang og beskrivelse av arealet

Områder med størst risiko

Faremomenter

Estimert omfang av vakthold (hele døgnet/runder + antall dager)

Avklart lån av utstyr



**Telefonnummer til
innsatsleder:**

--	--	--	--	--	--	--	--	--	--

For spørsmål, og avklaring
om avslutning av vakthold

**VED BRANN
RING 110**

PLANLEGG VAKTHOLD

- Det første døgnet bør det være nok folk til at hele ytterkanten overvåkes
- Omfang, varighet og antall personer avhenger av risiko (se s. 7)
- Skaff kart over området med ortofoto og høydekurver
- Slokkeutstyr og spade/hakke må være tilgjengelig
- Fokuser vakt hold fra soloppgang til solnedgang



GJENNOMFØRING AV VAKTHOLD

- Overvåk brannflata
- Følg spesielt med på kantene av brannflata
- Fokuser ekstra på maurtuer, tykke torvlag, tyrinstubber osv.
- Se etter røykutvikling og kjenn etter varme i bakken
- Rydd kantsonen av brannflata. Flytt løst brennbart materiale ut og allerede brent inn på branttomta (tenk grønt mot grønt og svart mot svart)

HVIS BRANNEN BLUSSER OPP

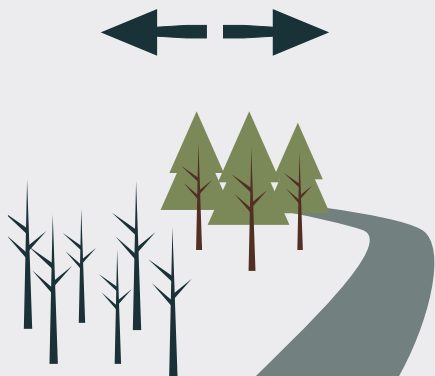
- Førsøk å slukke brannen. Jobb fra kanten og inn mot sentrum
- Fordel slukkearbeidet. Én slukker, mens en annen følger med på resten av brannflata
- Dersom brannen blir for stor bør du ringe 110 og heller fokusere på å begrense utviklingen
- Er du i tvil, kontakt brannvesenet med en gang



TENK SIKKERHET

- Sørg for god dekning og batteri på mobil/sikringsradio
- Bruk klær av bomull/lær/ull/lin – ikke syntetisk
- Tilgang på mat og drikke
- Arbeid flere sammen

AVSTAND TIL VEI?



Tilgjengelighet og avstand til vei
må tas med i risikovurderingen

VINDFORHOLD?



Ved mye vind er faren større for
at brannen blusser opp og sprer
seg til ubrente områder

NEDBØR?



Er det meldt store mengder
nedbør er faren for oppblussing
og spredning mindre

OMFANG AV VAKTHOLD

Alle skogbranner er forskjellige, det gjelder også brannflater. Det vil derfor være ulikt hvordan vakthold skal utføres og hvilke sikringstiltak som kreves. Risiko for at brannen blusser opp, og risiko for at en eventuell brann kan spre seg, er det som bestemmer omfang og varighet for vakthold.

For en stor brannflate med høy risiko, kan det være behov for vakthold hele døgnet med flere personer. For en mindre brannflate med lav risiko og mindre spredningsmulighet, kan det holde å gå noen runder om dagen. Diskuter dette med innsatsleder ved overlevering. Omfang og varighet av vakthold må vurderes fortløpende, etter forholdene på brannflata og området rundt.

Skogbrannfareindeksen er et nyttig hjelpemiddel, men vær klar over at det kan være store lokale forskjeller

VURDER RISIKO MED TANKE PÅ

- **Brannflatas størrelse**
.....
- **Skogtype** – type vegetasjon i område rundt brannflata har betydning for faren for spredning
.....
- **Vindforhold** – mye vind gir større fare for oppblussing
.....
- **Tørke** – er det svært tørt vil vakthold bli mer omfattende, og over en lengre periode, enn om det kommer store mengder regn
.....
- **Topografi** – er terrenget utformet på en slik måte at en ny brann vil utvikle seg svært raskt?
.....
- **Tilgjengelighet** – kan brannvesenet raskt og enkelt komme seg fram?
.....
- **Vanntilgang** – hvor langt er det til nærmeste vannkilde?
.....

ERSTATNING

Skogbrand erstatter godkjente slokke- og vaktholdskostnader etter faste satser pr time. Husk føring av timelister, som skal attesteres av brannsjefen. Skogeiere uten forsikring får ikke kompensasjon for vakthold.

MELD SKADE

Er skogen forsikret kan du enkelt melde skade på skogbrand.no/meld-skade/



post@skogbrand.no

23 35 65 00



SKANN KODEN

LES MER OM VAKTHOLD OG SKADESITUASJON

På skogbrand sine nettsider skogbrand.no/etter-skade/ kan du lese mer om skadesituasjon og vakthold.